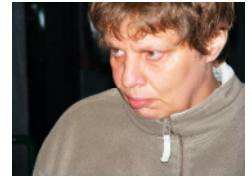




Praktikumsplätze im Weidenhof in Hitzacker ein Lebensort für erwachsene autistische Menschen



Der Weidenhof in Hitzacker ist eine Wohneinrichtung für erwachsene autistische Menschen, die aufgrund ihrer Behinderung einer lebenslangen „rund-um-die-Uhr“ Betreuung bedürfen. Derzeit leben 35 Betreute in unterschiedlichen Gruppen in den Häusern Elbufer und Seerau. Einrichtungseigene therapeutische Werkstätten geben Tagesstruktur und befinden sich



auf dem Gelände, da die Bewohner durch ihr teilweise herausforderndes Verhalten nicht in einer WfbM arbeiten können. In allen lebenspraktischen Bereichen des Alltags wie den Mahlzeiten, der Körperpflege oder bei der Gestaltung der arbeitsfreien Zeit benötigen die Bewohner des Weidenhofs umfangreiche Hilfestellung. Gleiches gilt für die Arbeit in der Werkstätten, zu deren arbeitstherapeutischen Angeboten auch Reiten, Schwimmen und Ausflüge gehören.



Unsere fachlich qualifizierten Mitarbeiter begleiten die Bewohner in ihrem Leben und Sie können während Ihres Praktikums daran teilhaben!

Unser Anliegen: Wir wollen Ihnen einen umfassenden Einblick in die faszinierende Arbeit mit Menschen mit Autismus geben indem Sie die Mitarbeiter im Wohnbereich im Alltag des Weidenhofs unterstützen.

Nach Absprache ist auch Projektarbeit möglich.

Anforderung: Sie lernen, in einem Team zu arbeiten, dass sich pädagogisch mit dem herausfordernden Verhalten der autistischen Bewohner auseinandersetzt.

Führerscheinbesitz ist hilfreich, aber keine Voraussetzung

Praktikumsdauer: Mindestens 4 Wochen
Semesterpraktikum

Unterkunft: Zimmer in Wohngemeinschaft kann gestellt werden

Autismus

ist eine Wahrnehmungsverarbeitungsstörung mit einem breiten Spektrum an Erscheinungsformen wie beispielsweise

- massive Beeinträchtigung der Interaktion
- eine Fixierung auf eingeschränkte Verhaltensweisen und Interessen
- starres Festhalten an Ritualen
- fehlende und abnorme Sprachentwicklung
- selbst- und fremdverletzendes Verhalten

Haben wir Ihr Interesse geweckt und Sie wollen sich bewerben? Oder haben Sie weitere Fragen? Dann melden Sie sich in der Verwaltung des Weidenhofs.

Wir freuen uns auf Sie!

 **Stiftung Irene**
Gemeinnützige Stiftung zum Wohle autistischer Menschen
Weidenhof
An der Wolfsschlucht 1
29456 Hitzacker
Tel.: 05862-5070
E-Mail: elbufer@weidenhof-autismus.de

elbufer@weidenhof-autismus.de Tel. Nr.: 05862-5070	elbufer@weidenhof-autismus.de Tel. Nr.: 05862-5070	elbufer@weidenhof-autismus.de Tel. Nr.: 05862-5070	elbufer@weidenhof-autismus.de Tel. Nr.: 05862-5070
---	---	---	---